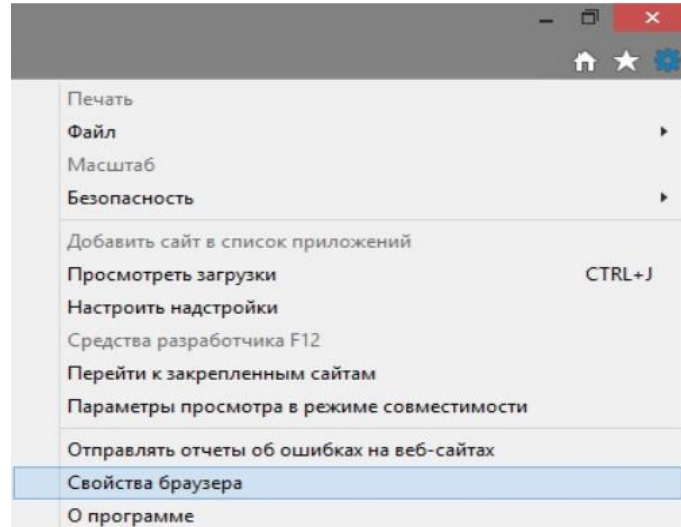


Настройка браузера.
Установка
криптографического
ПО «Авест».

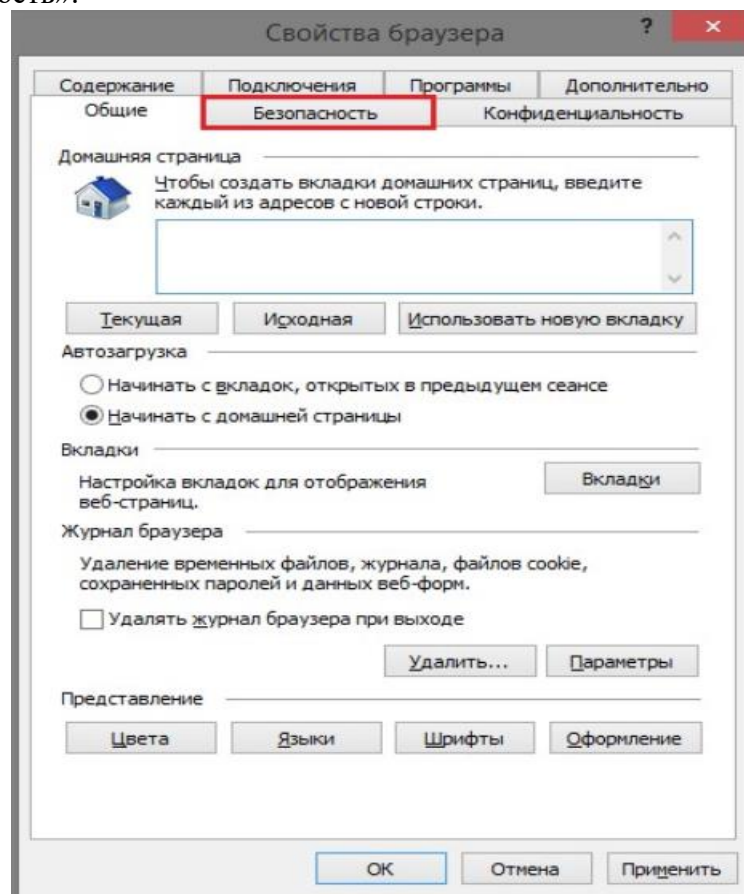
Минск, 2019

1. Настройка браузера

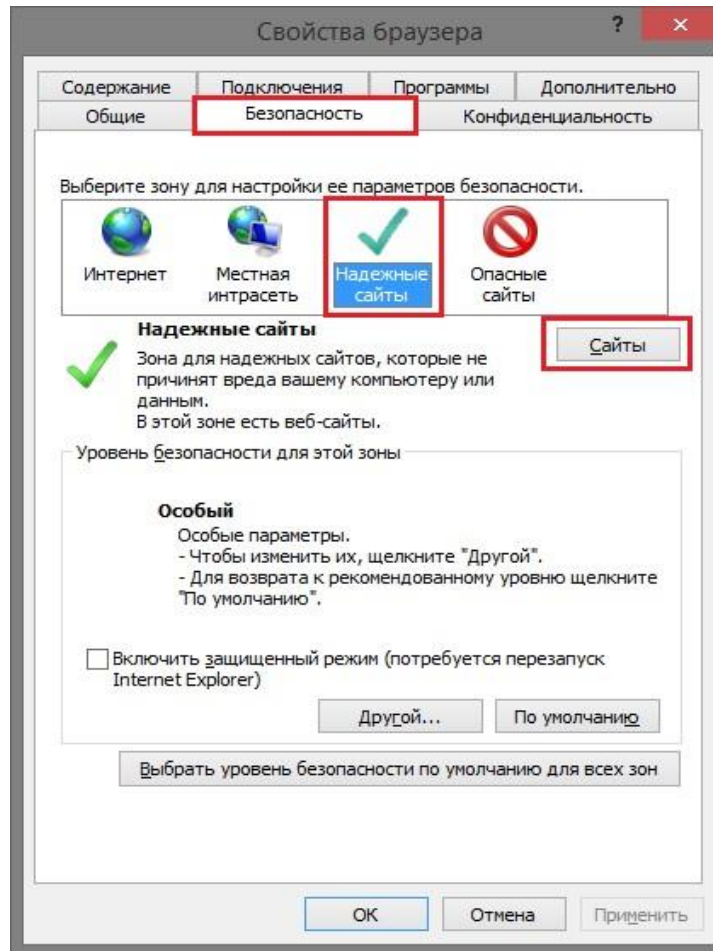
Для работы через веб-интерфейс ИС ЭДИН можно использовать браузер IE11.
Запустите браузер. В строке меню необходимо выбрать иконку с настройками и в ней пункт «Свойства обозревателя/браузера».



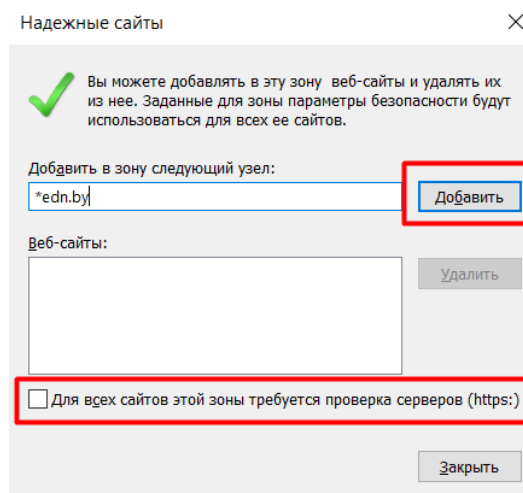
После того, как откроется окно свойств обозревателя/браузера, необходимо выбрать вкладку «Безопасность».



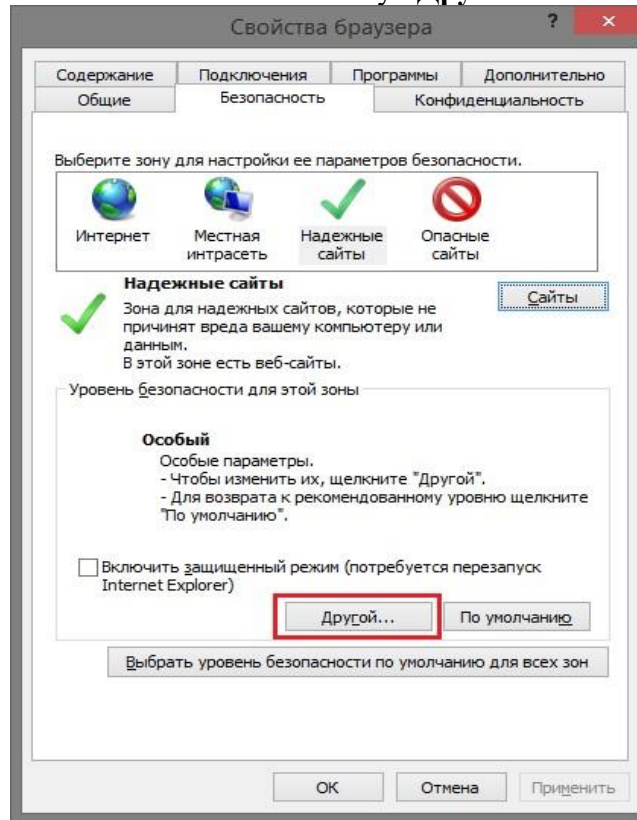
На вкладке безопасность нажать на зеленую галочку «Надежные узлы/сайты», а затем на кнопку «Узлы/сайты».



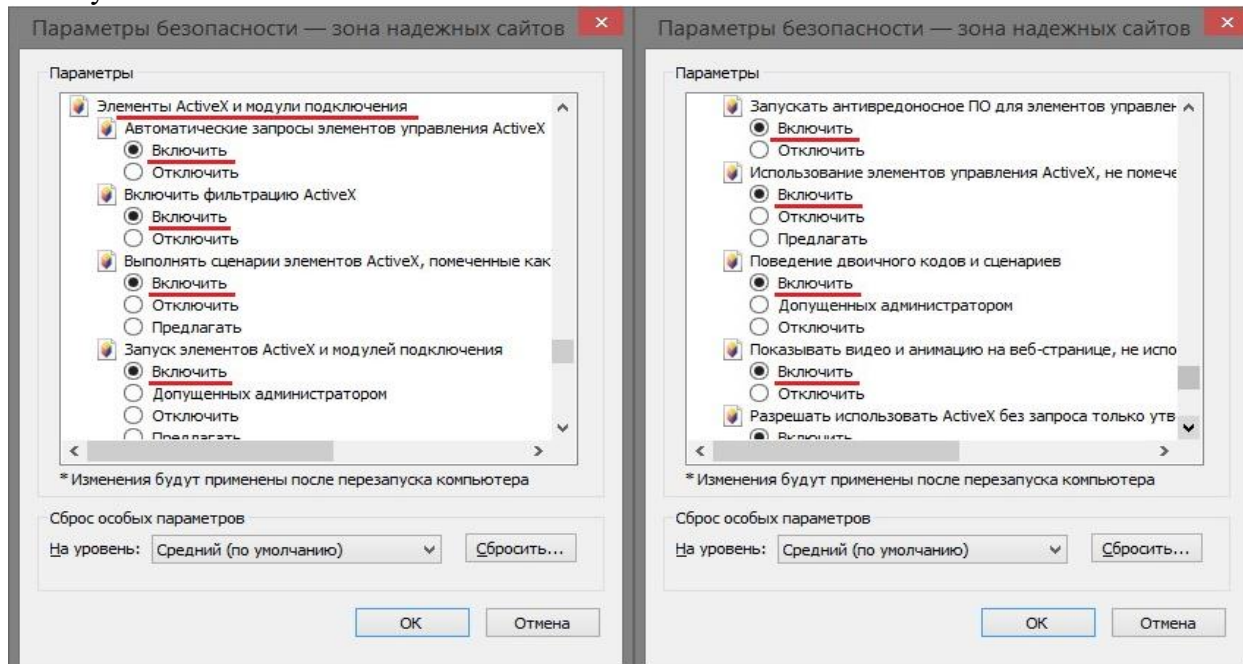
Откроется окно «Надежные узлы/сайты». В поле «Добавить в зону следующий узел» вписать адрес, по которому происходит вход в личный кабинет (*.edn.by). Убрать галочку напротив фразы: «Для всех узлов этой зоны требуется проверка серверов (https:)» и нажать кнопку «Добавить».

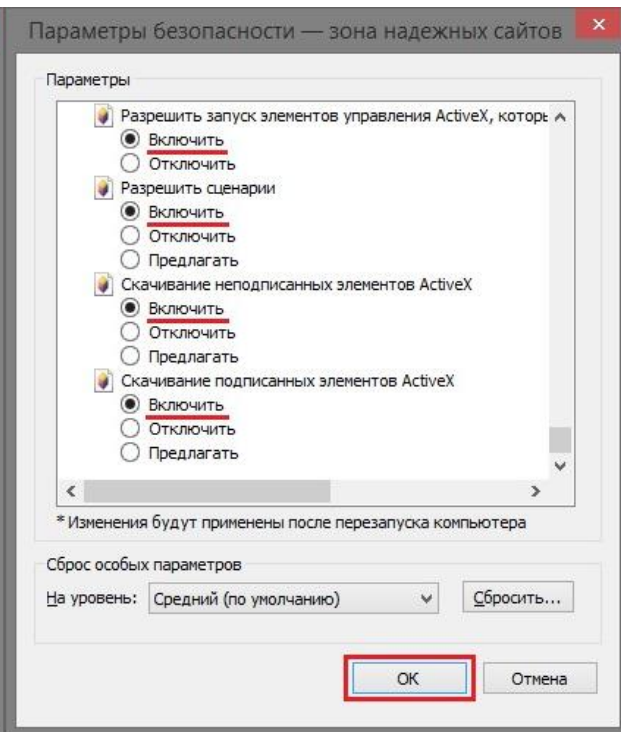
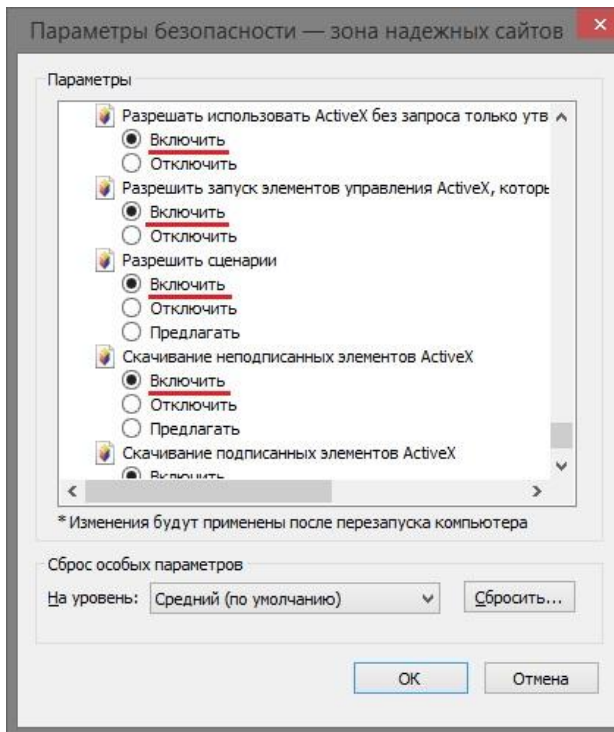


После чего адрес появится в списке Веб-узлов. Нажать кнопку «Заккрыть». Вновь откроется вкладка «Безопасность». Нажать кнопку «Другой».



Откроется окно с названием «Параметры безопасности – зона надежных узлов». Пролить список вниз до заголовка «Элементы ActiveX и модули подключения». ВСЁ, что находится ниже этого заголовка до конца списка, должно быть **ВКЛЮЧЕНО**. Пролить этот список до конца вниз и включить **ВСЕ** элементы параметров безопасности, после чего нажать кнопку «ОК».





2. Установка криптографического ПО Авест

Начало работы возможно с действующим сертификатом открытого ключа, полученным в инфраструктурах открытых ключей удостоверяющего центра РУП «Информационно-издательский центр по налогам и сборам» (далее – РУП ИИЦ) или в Республиканском удостоверяющем центре Государственной системе управления открытыми ключами проверки электронной цифровой подписи Республики Беларусь (далее – РУЦ ГосСУОК).

Тип поддерживаемых носителей: AvPass, AvToken, AvBign.

Для начала работы с ЭЦП необходимо установить актуальные программные средства криптографической защиты информации «Авест» (программный комплекс «Комплекс Абонента АВЕСТ»).

В комплект абонента входит:

- Криптопровайдер Avest CSP 6.3.0.791;
- Криптопровайдер Avest CSP Bel 6.3.0.791;
- Персональный менеджер сертификатов 4.0.6;
- AvJCRProv 1.3.1.

ВАЖНО! Если данное криптографическое ПО не установлено на ПК пользователя, то работа всего функционала портала и веб-сервиса не гарантируется!

Программное обеспечение, в которое входит комплект абонента с соответствующими настройками для инфраструктуры РУП ИИЦ или РУЦ ГосСУОК и личный сертификат организации распространяется через облачное хранилище. Сертификат обычно выдается на несколько лет, поэтому программы, передаваемые через облачное хранилище, могут со временем устаревать.

Скачать и установить необходимое криптографическое ПО можно с сайта «Авест» - <http://www.avest.by/>.

Выбираем вкладку «Криптографическое ПО».

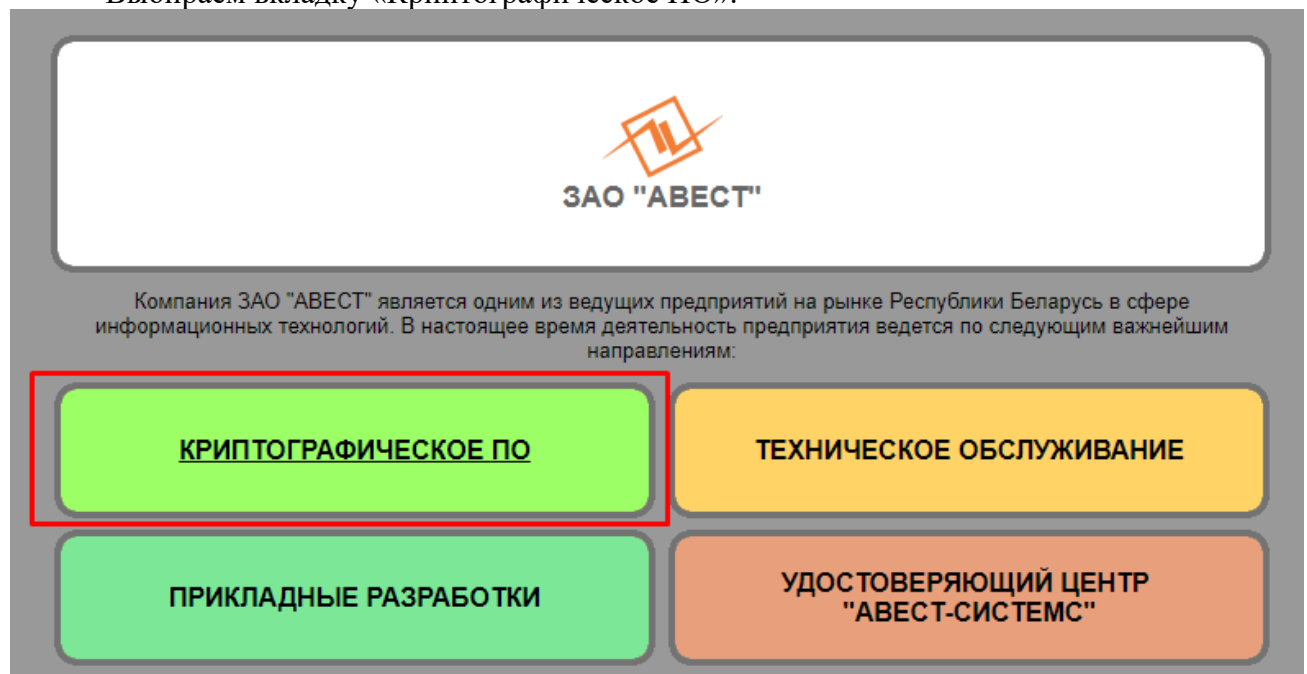


Рисунок 1 – Стартовая страница сайта «Авест»

Далее выбираем вкладку «Криптопровайдер».

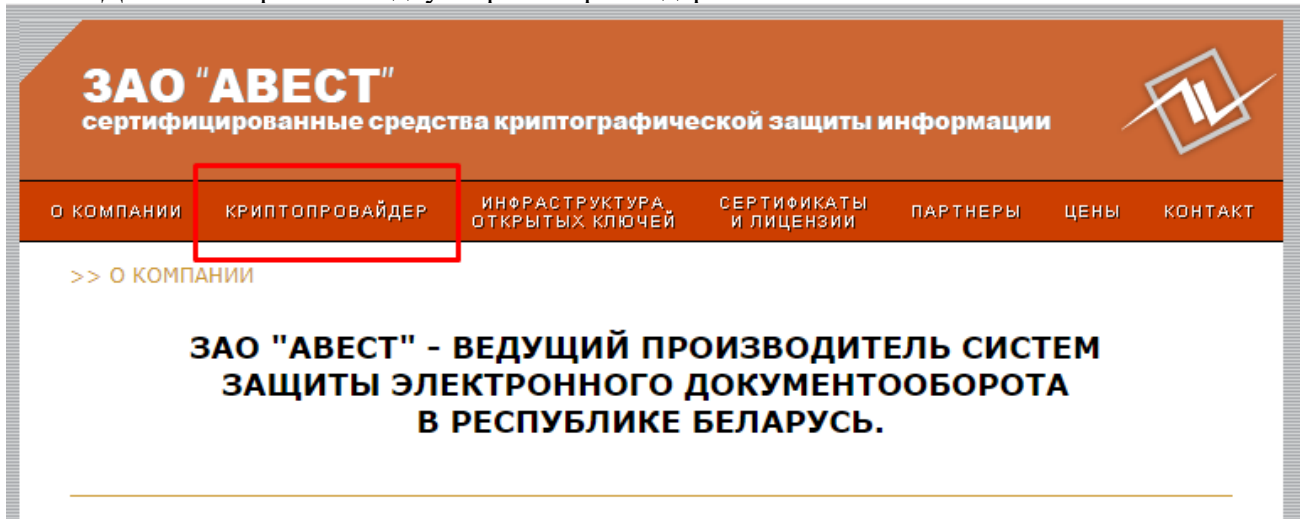


Рисунок 2.1 – Вкладка «Криптографическое ПО»

Далее скачиваем по ссылке архив с необходимым ПО для выбранного носителя, распаковываем, запускаем AvPKISetup2.exe и следуем указаниям по установке.

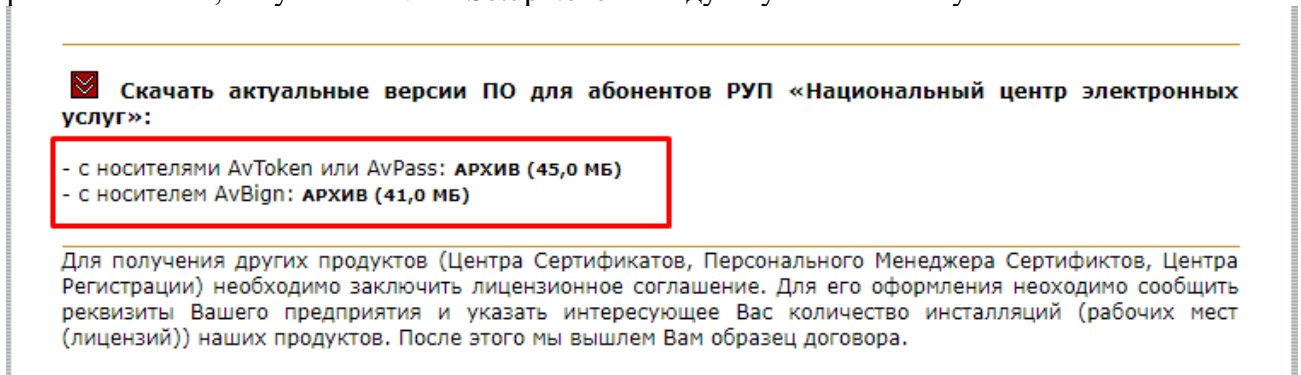


Рисунок 2.2 – Вкладка «Криптопровайдер»

3. Импорт сертификата Запускаем установленное ПО «Персональный менеджер сертификатов Авест для ГосСУОК», выбираем «Импорт сертификата/СОС» и указываем сертификат для импорта.

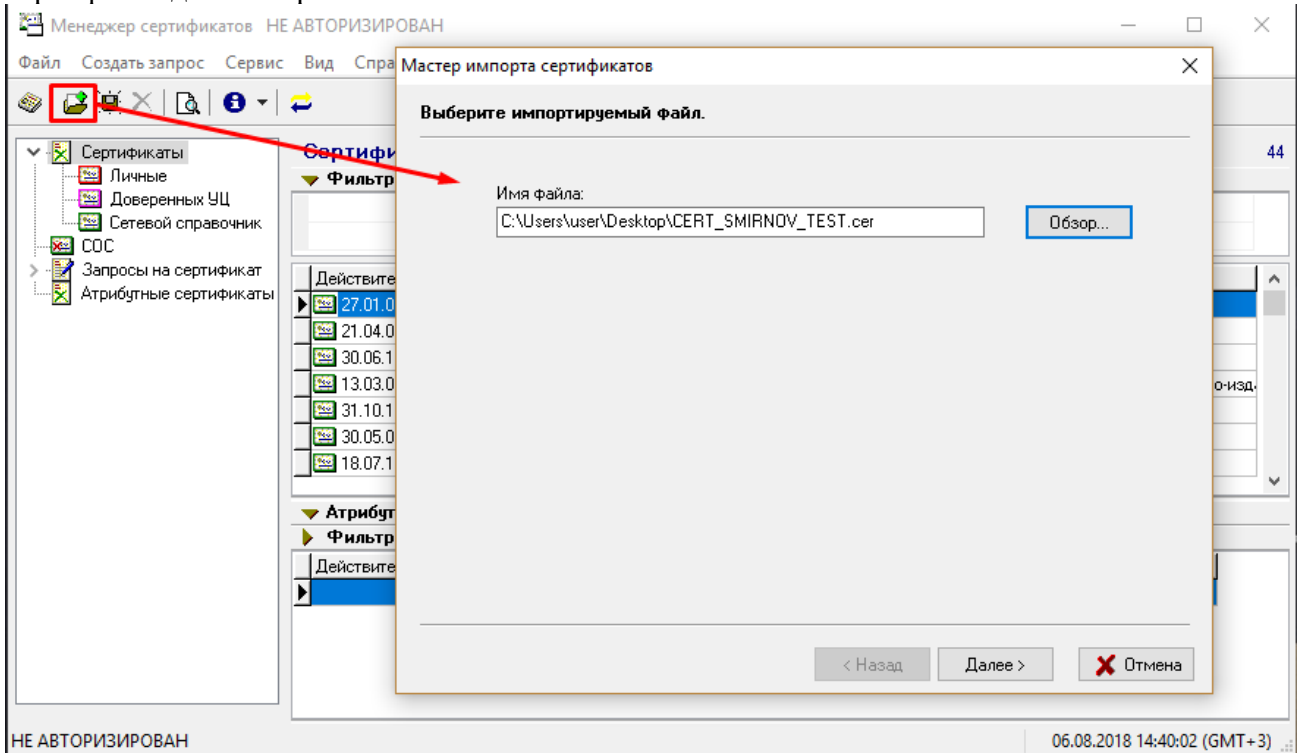


Рисунок 3.1 – Мастер импорта сертификатов, выбор сертификата для импорта

Далее выбираем импортируемые объекты из списка и нажимаем «Далее».

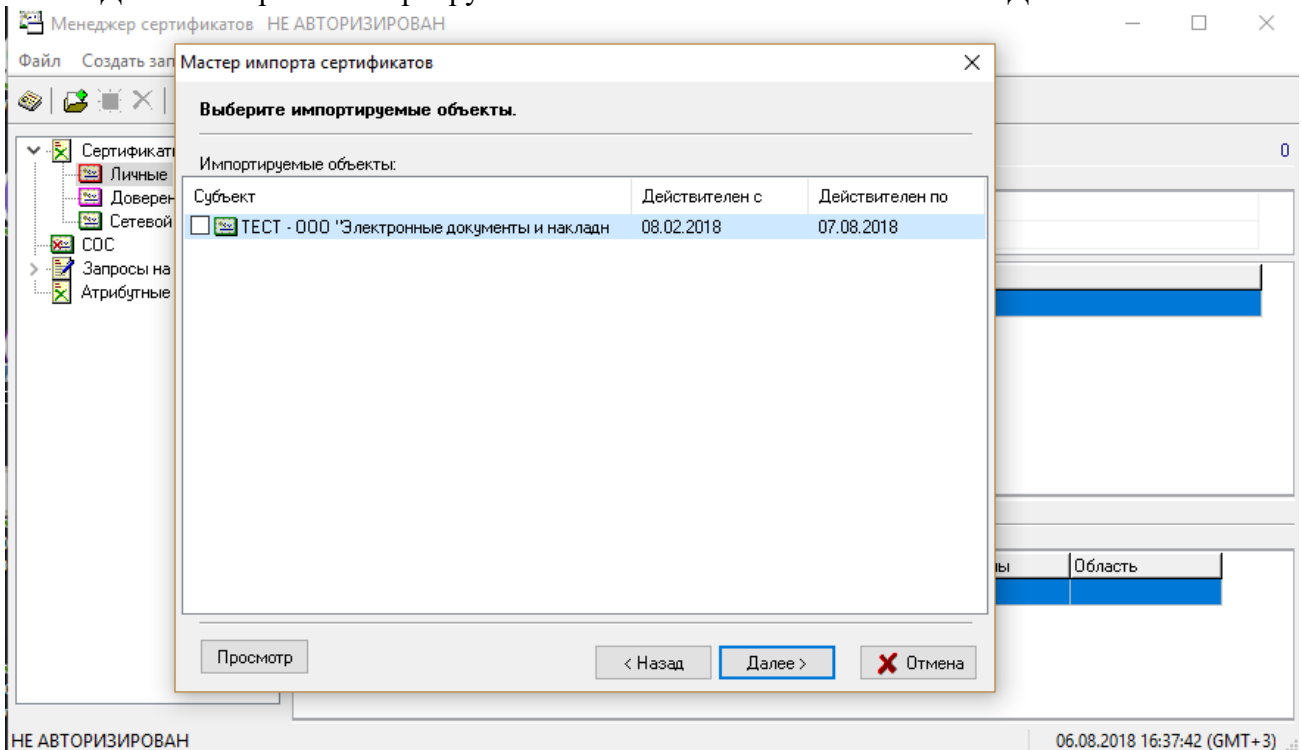


Рисунок 3.2 – Мастер импорта сертификата, выбор импортируемых объектов

Затем выбираем сертификат, ставим галочку напротив «Поместить личный сертификат в контейнер» и жмем «Далее».

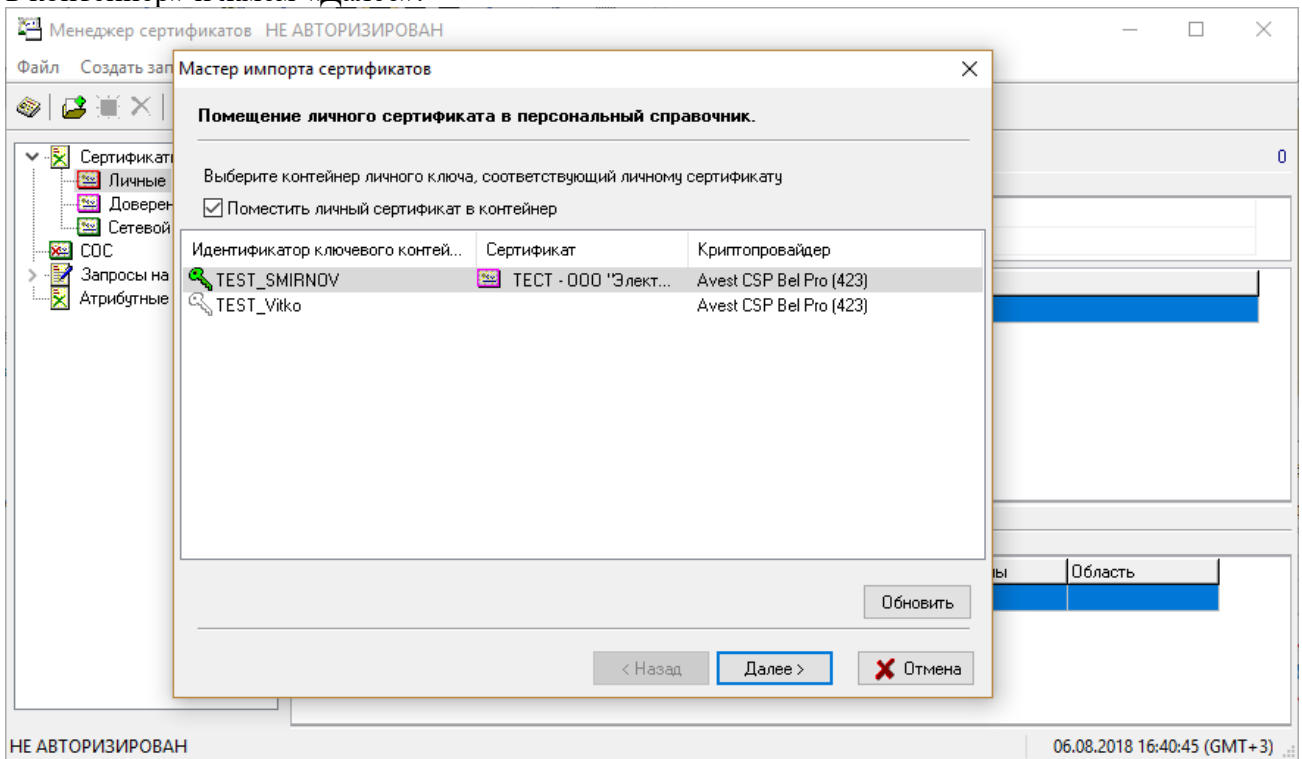


Рисунок 3.3 – Мастер импорта сертификата, помещение личного сертификата в персональный справочник

Выбираем тип носителя и вводим пароль доступа к контейнеру и жмем «ОК»

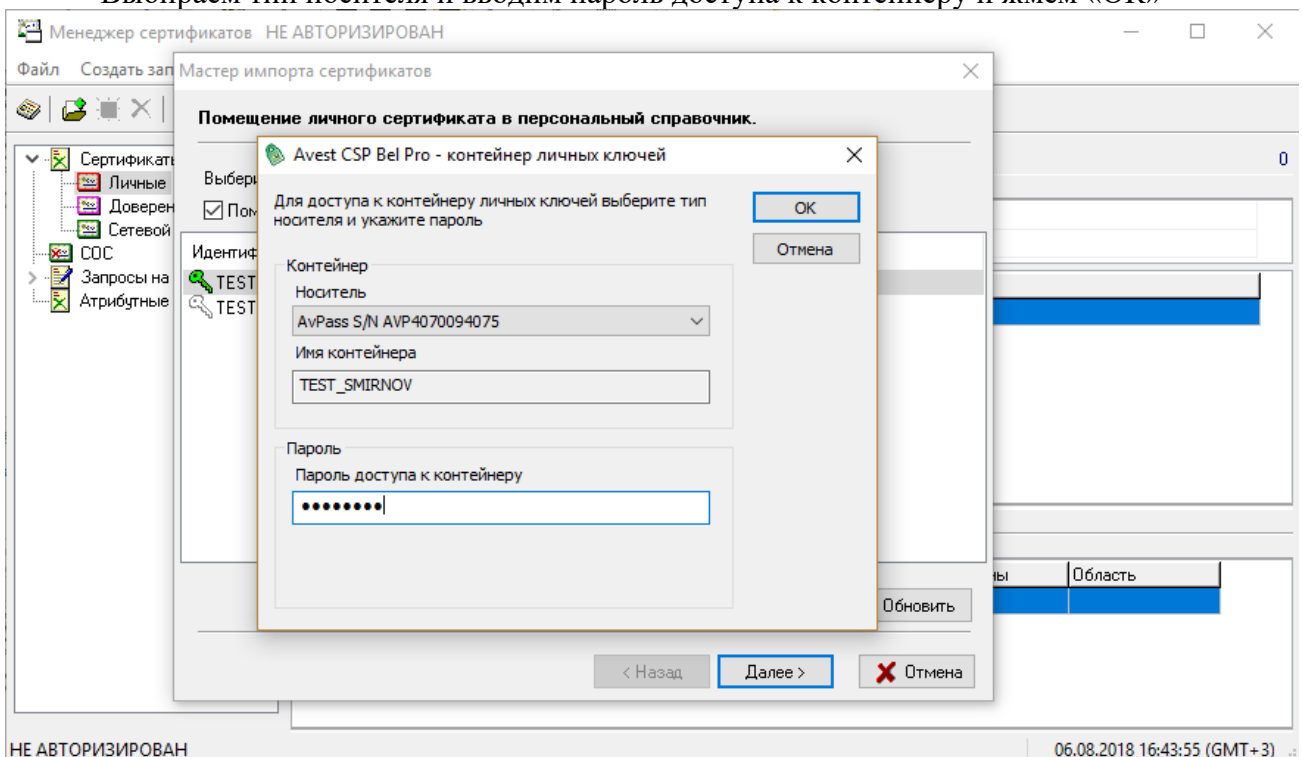


Рисунок 3.4 – Мастер импорта сертификата, выбор носителя и ввод пароля доступа

После этого в списке личных сертификатов отобразится импортированный нами сертификат.

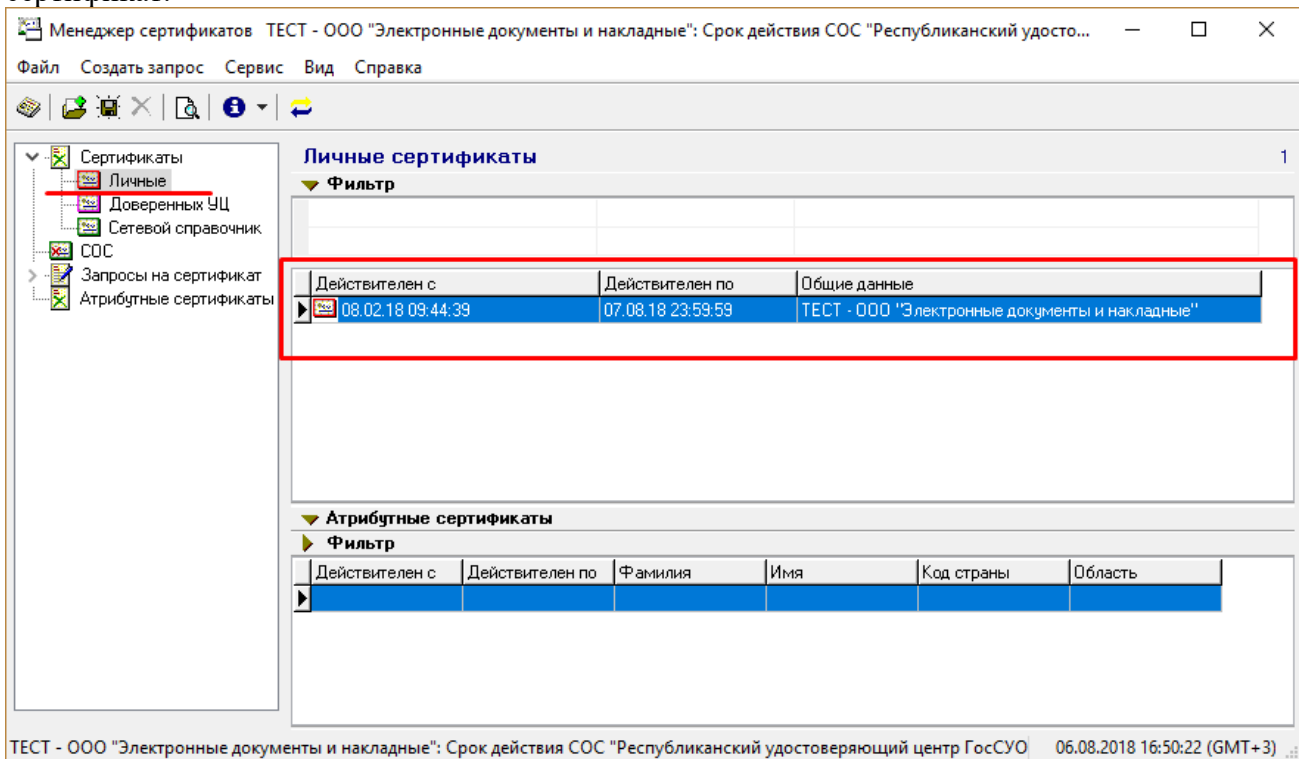


Рисунок 3.5 – Менеджер сертификатов